




MADE IN ITALY  
UMPV SRL 20124 MILANO  
STORE@PARCO1923.COM







*“Forte e Gentile” così il poeta  
Primo Levi definiva questa terra  
e così i sensi scoprono i sentieri  
olfattivi di PARCO1923.*

Foreste Vetuste dove alberi secolari fanno da padri protettori a fiori delicati che crescono solo nel Parco Nazionale d’Abruzzo.

Una storia che inizia a fine ‘800 per fermare lo sterminio dell’Orso Bruno Marsicano e che diventa realtà nel 1923 quando il sigillo reale fa nascere uno dei parchi più antichi d’Europa.

Esperti preparatori, che studiano da sempre questi boschi, hanno distillato la vitalità di piante antiche e rapito la fragranza di boccioli selvatici in un’essenza botanica preziosa.



## La Piramide olfattiva

Bacche di ginepro  
Angelica selvatica

.....

Caprifoglio  
Maggiociondolo  
Ginestra odorosa

Giaggiolo

.....

Legno di faggio  
Muschio d'albero



L'anima del profumo è composta dall'essenza misteriosa e unica del Maggiociondolo, fiore letale per gli uomini ma benefico per gli animali; dal Ginepro Selvatico, dall'inebriante Caprifoglio e dall'intensità della Ginestra odorosa.

Questi sono impreziositi dagli effetti benefici e tarapeutici dell'Angelica Selvatica, del Giaggiolo e del Muschio.

A chiusura il Faggio l'albero che caratterizza maggiormente questo territorio, un simbolo del Parco e delle sue antiche tradizioni.



**Ginepro:** cresce selvaggio nei monti dell'Abruzzo; utilizzato nella cucina locale e nella medicina tradizionale. Ci colpisce immediatamente con la sua forza aromatica e balsamica.



**Angelica selvatica:** un fiore dal profumo aspro e pungente. Nei secoli scorsi si credeva allungasse la vita e per questo lo si cercava lungo i ruscelli che discendono i monti del Parco.



**Caprifoglio:** per la sua eleganza fu manifesto dell'Art Nouveau. Fiore medicinale, dal profumo dolce e delicato, veniva posto sul guanciale delle fanciulle per favorire i sogni d'amore.



**Maggiociondolo:** chiamato pioggia d'oro per la sua forma; dal profumo inebriante, è una pianta velenosa per gli umani ma non per gli animali. Usata dalle streghe nei rituali di magia.



**Ginestra Odorosa:** dalla fragranza ricca e opulenta, cresce corposa e ben visibile, grazie alla sua tinta calda e dorata; ricorda il miele e la cera d'api, sia nel colore che nel profumo.



**Giaggiolo:** un fiore ormai raro che cresce fragile nei pascoli di montagna. Basta annusarlo delicatamente per perdersi nel suo profumo soave e persistente, proprio dei nostri ricordi.



**Legno di faggio:** ricopre oltre il 60% di queste foreste con boschi interi di piante millenarie. Si avverte con chiarezza nel finale, chiudendo il profumo con il suo tocco forte e imponente.



**Muschio d'albero:** con i suoi sentori di sottobosco sensuali e avvolgenti, evoca forza e sicurezza, un benevolo protettore delle nostre piante che ci accompagna all'interno del parco.





L'Eau de Toilette viene presentato in un flacone lineare ed elegante. Il prezioso sigillo dorato dell'orso si adagia sul verde dei boschi, rievocando immediatamente la nobiltà di montagna.

Il tappo è progettato in legno di faggio e "pietra gentile": una pietra utilizzata da secoli in queste terre, per la costruzione dei palazzi nobiliari e delle bellissime chiese.

A ogni vaporizzazione, la porosità della pietra cattura gelosamente le molecole che andrebbero altrimenti perse nell'ambiente. Una volta esaurito il flacone, l'anello di pietra rimovibile continuerà a rilasciare la fragranza, prolungando così l'esperienza di PARCO1923.



Il Vaporizzatore per Ambiente è il prodotto ideale per portare nella propria casa o in ufficio il profumo dei boschi.

Pochi spruzzi per immergersi nei sentieri che portano all'interno delle foreste, dove si può avvertire la presenza dei cervi e sperare di intravedere l'Orso Bruno Marsicano, timido e pacifico, da sempre simbolo di questi territori.



La Fragranza d'Ambiente ripercorre le note dell'eau de toilette, per portarne l'unicità anche all'interno degli ambienti domestici.

La bottiglia richiama il colore verde che contraddistingue la linea PARCO1923 ed è impreziosita dall'anello in pietra gentile.

Perfetta per completare un elegante salotto come un ufficio moderno.



La Schiuma da Bagno Delicata è sviluppata da un'antica ricetta erboristica per la preparazione di un bagno rilassante destinato a chi rientrava da una lunga passeggiata nel bosco. Una schiuma delicata che deterge senza aggredire la pelle.

Gli estratti di bacche di Ginepro e di Betulla sono noti per le loro proprietà sebo bilancianti, utili per normalizzare la cute e purificare i pori. Gli estratti di Angelica, Caprifoglio e Menta Acquatica hanno proprietà rinfrescanti e decongestionanti, contribuiscono quindi a rilassare i muscoli e tonificare la pelle.





**Detergente Mani Esfoliante:** Ispirato da un'abluzione purificante in una sorgente di montagna, un sapone scrub liquido che rigenera la pelle, per mani morbide e vellutate. L'azione esfoliante della Pietra gentile rimuove delicatamente le cellule morte, stimola il ricambio cellulare e prepara la pelle agli ingredienti attivi.

L'estratto di Giaggiolo e di Muschio d'albero svolgono un'azione astringente, per una pelle depurata più a lungo. Gli estratti di Angelica e Caprifoglio, conosciuti per le loro azioni calmanti e disarrossanti, aiutano a lenire la cute irritata.



**Crema Nutriente Corpo/Mani:** Le proprietà fitoterapiche dei nostri preziosi estratti botanici in una crema corpo/mani che nutre la pelle, promuovendo un incarnato soffice.

L'estratto di Rosa Canina è una delle migliori fonti naturali di vitamina C, potente antiossidante che aiuta a contrastare l'invecchiamento cutaneo. L'estratto di Tiglio è ricco di polisaccaridi dal potere filmogeno, che aiutano a ridurre la secchezza cutanea. Gli estratti di Biancospino, Iperico e Angelica infine hanno proprietà calmanti, contribuiscono quindi a ridurre rossori e irritazioni.



La Saponetta Profumata regala la sensazione di una carezza delicata, rievocando la freschezza dei fiori e del bosco.

Indicata per le mani e per il viso, con i suoi ingredienti naturali rispetta il ph della pelle lasciando un'immediata sensazione di pulizia e un velato profumo.

Il portasapone in alluminio rifinito in oro la rende un oggetto prezioso, un semplice gesto d'affetto per se stessi, un regalo per un amico o un semplice ricordo di questi boschi.



Il profumo delle foreste del Parco Nazionale d'Abruzzo, in viaggio con te, in un raffinato astuccio in cuoio realizzato a mano da artigiani locali. Saponetta, Shampoo, Bagnoschiuma e Crema per il corpo in eleganti flaconi da 40 ml.

PARCO1923: l'essenza dei tuoi viaggi.





**Gel igienizzante mani:** una piacevole freschezza e una gradevole sensazione di pulito al profumo di PARCO1923. Una ricetta a base di alcol formulata per igienizzare le mani senza seccare la pelle. Dotata di proprietà purificanti agisce efficacemente in assenza di acqua.

**Un prodotto ideale per** garantire mani sempre pulite e profumate.



**Il Gel Igienizzante al profumo di bosco** viene poi declinato nel formato tascabile da 100ml.

**Un prodotto esclusivo per avere in ogni momento della giornata mani pulite e profumate.**



# SCARPETTA DI VENERE

*La Piramide olfattiva*

*Mirtillo selvatico*

*Rosa canina*

.....

*Maggioranello*

*Scarpetta di Venere*

*Giaggiolo*

*Figlio rosso*

.....

*Legno di faggio*

*Muschio d'albero*



La Scarpetta di Venere è un'orchidea selvatica rara che fiorisce nel Parco Nazionale d'Abruzzo tra maggio e giugno. La sua fioritura dura poche settimane e questo la rende ancora più preziosa, bisogna essere fortunati e scegliere il momento giusto per andare a cercarla nei boschi.

Il nome deriva dal greco "Paphinia" la dea di Paphos (città dell'isola di Cipro) Afrodite e "pedilon" che vuol dire sandalo o scarpa, per la forma particolare del fiore, che assomiglia appunto ad una scarpetta di donna. Afrodite nella cultura greca viene chiamata Venere dai Latini ed è la Dea dell'amore e della bellezza. La leggenda narra che Venere, durante una passeggiata con Adone, fu sorpresa da un violento temporale. I due cercarono riparo, ma lo spazio esiguo del luogo dove lo trovarono e il desiderio di stare vicini, oltre a procurare un piacere reciproco, fece perdere una scarpetta alla divinità. Passata la tempesta cercarono la scarpetta, ma non la trovarono perché nel frattempo fu macchiata da un "mortale" che era corso a raccoglierla. Prima che fosse possibile raccoglierla, questa si trasformò in un fiore di cui il petalo centrale o "labello" fu modellato a forma di scarpetta, mantenendo anche il colore dell'oro con cui era stata fatta.



**Mirtillo Selvatico:** noto anche come mirtillo nero, è una pianta della famiglia botanica delle Ericaceae che ci regala i suoi piccoli frutti sul finire dell'estate. Queste bacche sono molto apprezzate per le loro proprietà benefiche e fanno parte da sempre della medicina popolare. Per la bellezza e l'eleganza del fiore i greci pensavano che fosse nato dagli dèi.



**Rosa Canina:** specie spontanea appartenente alla famiglia delle Rosaceae. Grazie alle sue proprietà antinfiammatorie e vitaminizzanti veniva utilizzata come rimedio tradizionale per i problemi alle vie respiratorie. Costituisce una fonte naturale di vitamina C.



**Maggiociondolo:** chiamato pioggia d'oro per la sua forma; dal profumo inebriante, è una pianta velenosa per gli umani ma non per gli animali. Usata dalle streghe nei rituali di magia.



**Scarpetta di Venere:** rara e preziosa la Scarpetta di Venere è un'orchidea selvatica che fiorisce tra le montagne del Parco Nazionale d'Abruzzo tra il mese di maggio e giugno. La sua fioritura dura poche settimane. La Scarpetta di Venere è nota per le sue proprietà fitoterapiche, viene infatti utilizzata come metodo naturale per contrastare gli stati d'ansia grazie alla sua azione sedativa.



**Giaggiolo:** un fiore ormai raro che cresce fragile nei pascoli di montagna. Basta annusarlo delicatamente per perdersi nel suo profumo soave e persistente, proprio dei nostri ricordi.



**Giglio Rosso:** Vistosa pianta dai fiori grandi di colore rosso e arancione rivolti in alto. Vive lungo le pendici prative e assolate fino a quote considerevoli. Deve il nome alla presenza di piccoli bulbi rotondi all'inserzione delle foglie.



**Legno di faggio:** ricopre oltre il 60% di queste foreste con boschi interi di piante millenarie. Si avverte con chiarezza nel finale, chiudendo il profumo con il suo tocco forte e imponente.



**Muschio d'albero:** con i suoi sentori di sottobosco sensuali e avvolgenti, evoca forza e sicurezza, un benevolo protettore delle nostre piante che ci accompagna all'interno del parco.





Scarpetta di Venere è la nuova fragranza, dolce ma decisa, ispirata e preziosa quanto il fiore da cui prende il nome: questa bellissima pianta si distingue per il fascino, l'eleganza e la rarità, poiché esaurisce il proprio ciclo di vita nell'arco di due mesi. I suoi petali regalano il colore anche alla boccetta, un nobile rosso bordeaux dal sapore antico e raffinato.

La piramide olfattiva di Scarpetta di Venere è un bouquet floreale che ricrea ed enfatizza l'ambiente originario in cui vive il fiore e il periodo primaverile in cui sboccia: nella testa è facilmente percepibile il sapore pungente ma dolce del Mirtillo Selvatico unito alla Rosa Canina, che proteggono l'orchidea selvatica Scarpetta di Venere, cuore della fragranza; il Maggiorciociondolo, insieme al rarissimo Giaggiolo e al nobile Giglio Rosso, ne esaltano i deliziosi aromi fioriti; il fondo dal sentore legnoso non poteva che restare di Faggio, albero rappresentativo del Parco Nazionale d'Abruzzo e della sua tradizione che popola il 60% dei boschi del territorio, accentuandone il carattere floreale verde e prolungandone la scia.



Schiuma da bagno purificante Scarpetta di Venere: al profumo delicato di Scarpetta di Venere, la Schiuma da Bagno deterge senza aggredire la pelle ed è l'ideale per un bagno rilassante.

Gli estratti di Mirtillo Selvatico e Rosa Canina, antiossidanti naturali, aiutano a contrastare i radicali liberi.



**Detergente mani esfoliante Scarpetta di Venere: il sapone scrub, omaggio al fiore raro e prezioso Scarpetta di Venere, rigenera la pelle grazie ai microgranuli di Pietra Gentile, per una pulizia profonda e mani vellutate.**

**L'azione esfoliante favorisce il ricambio cellulare e prepara la pelle agli ingredienti attivi di Giglio che contribuiscono a lenire la cute irritata.**



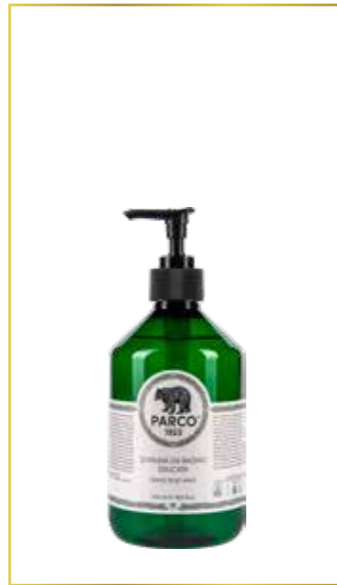
**Latte corpo idratante Scarpetta di Venere: ispirato al delicato fiore Scarpetta di Venere, il Latte Corpo idrata la pelle dolcemente grazie alle proprietà fitoterapiche dei preziosi estratti botanici.**

**L'estratto di Rosa Canina è una delle fonti naturali più potenti di vitamina C; abbinata all'estratto di Mirtillo Selvatico contribuisce a contrastare l'invecchiamento cutaneo.**

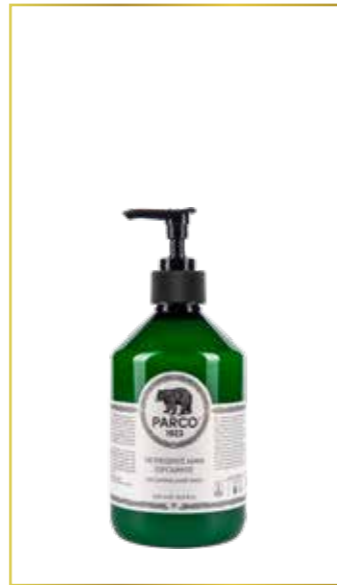




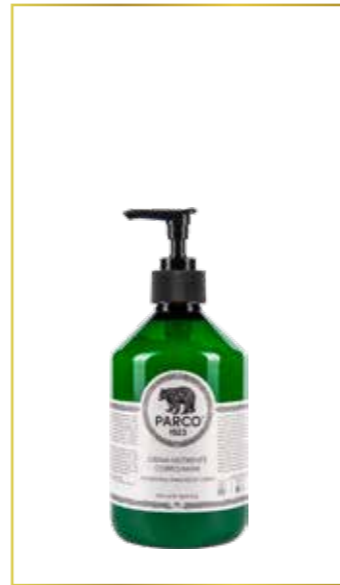
EAU DE TOILETTE  
100 ml – prezzo al pubblico € 115



SCHIUMA DA BAGNO DELICATA  
500 ml – prezzo al pubblico € 32



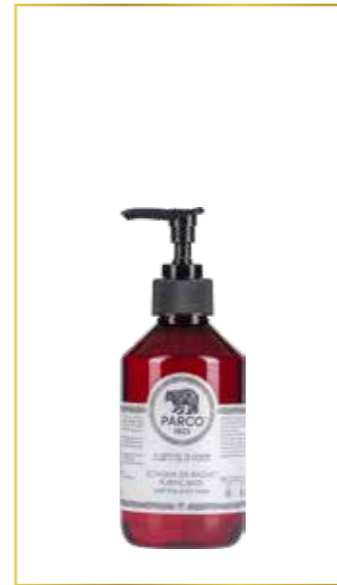
DETERGENTE MANI ESFOLIANTE  
500 ml – prezzo al pubblico € 36



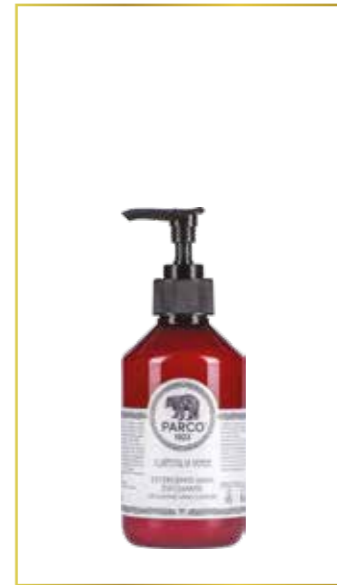
CREMA NUTRIENTE CORPO/MANI  
500 ml – prezzo al pubblico € 40



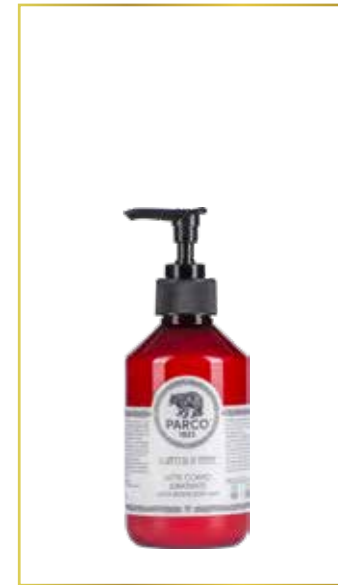
EAU DE PARFUM  
100 ml – prezzo al pubblico € 140



SCHIUMA DA BAGNO PURIFICANTE  
300 ml – prezzo al pubblico € 26



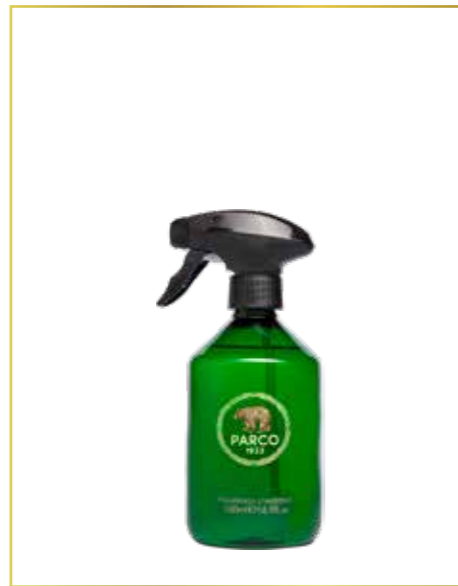
DETERGENTE MANI ESFOLIANTE  
300 ml – prezzo al pubblico € 29



LATTE CORPO IDRATANTE  
300 ml – prezzo al pubblico € 32



FRAGRANZA D'AMBIENTE  
250 ml – prezzo al pubblico € 58



VAPORIZZATORE PER AMBIENTE  
500 ml – prezzo al pubblico € 60



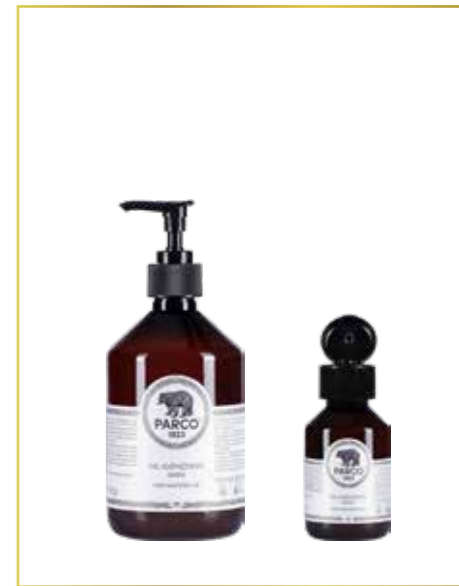
RICARICA FRAGRANZA D'AMBIENTE  
250 ml – prezzo al pubblico € 33



SAPONETTA  
80 gr – prezzo al pubblico € 15

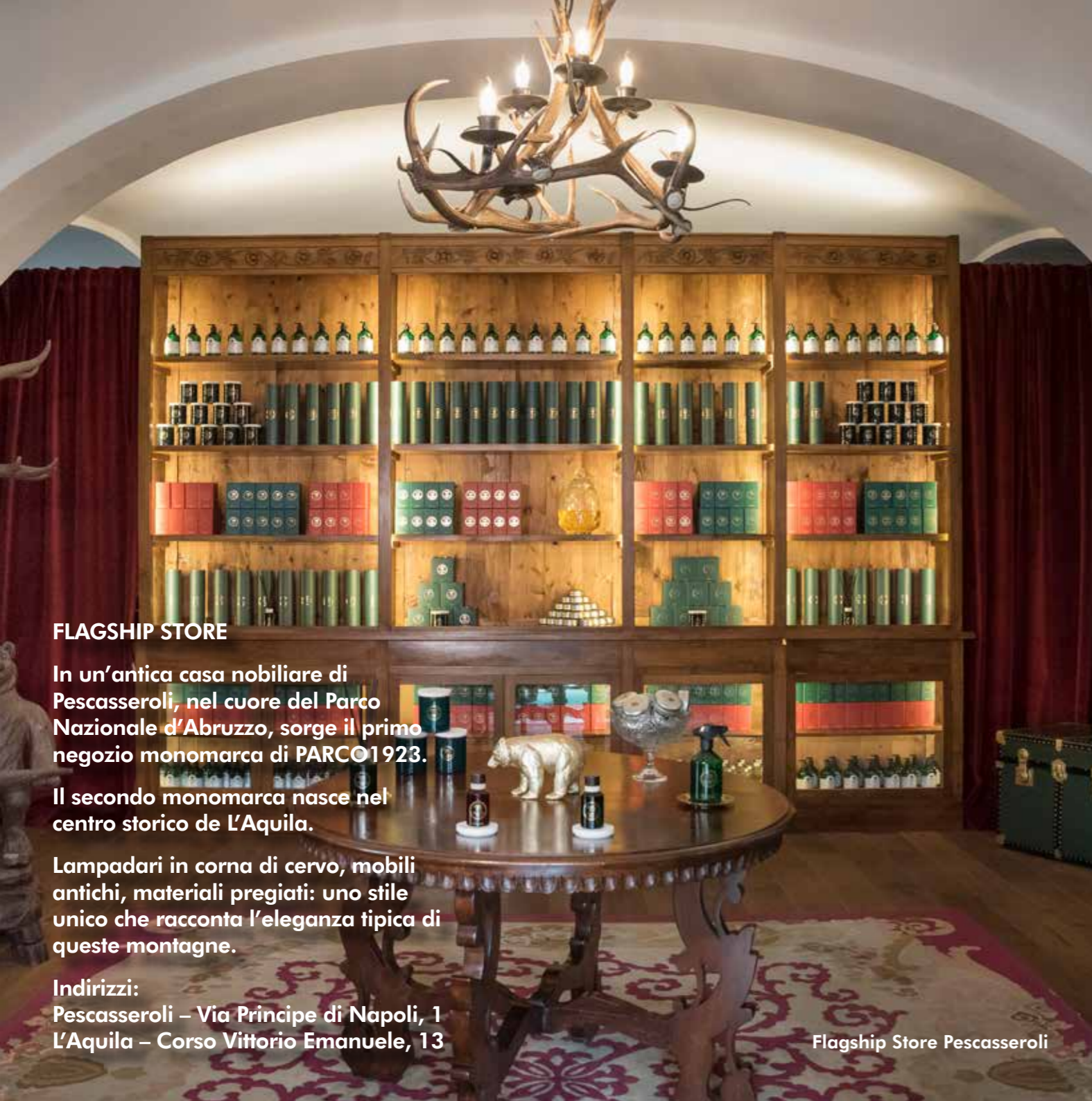


TRAVEL KIT  
prezzo al pubblico € 39



IGIENIZZANTE MANI  
500 ml – prezzo al pubblico € 35  
100 ml – prezzo al pubblico € 12





## FLAGSHIP STORE

In un'antica casa nobile di Pescasseroli, nel cuore del Parco Nazionale d'Abruzzo, sorge il primo negozio monomarca di PARCO1923.

Il secondo monomarca nasce nel centro storico de L'Aquila.

Lampadari in corna di cervo, mobili antichi, materiali pregiati: uno stile unico che racconta l'eleganza tipica di queste montagne.

Indirizzi:  
Pescasseroli – Via Principe di Napoli, 1  
L'Aquila – Corso Vittorio Emanuele, 13

Flagship Store Pescasseroli



Flagship Store L'Aquila





Parte del ricavo supporta la flora del  
Parco Nazionale d'Abruzzo Lazio e Molise.

[PARCO1923.COM](http://PARCO1923.COM)