



# Abaton

EXCEPTIONAL LUXURY BRANDS





L'ESPLOSIONE DI UNA SOLA NOTA



## PREMIERE NOTE

È un **concetto olfattivo innovativo** nel campo della profumeria artistica. per poter creare un'esperienza intensa, abbiamo **reinterpretato** le note emblematiche ed essenziali dell'**alta profumeria francese**, icone di eleganza senza tempo.

Un aspetto importante accomuna tutte le nostre creazioni: una **nota 'maestra'** viene esaltata in ogni composizione che profumieri selezionano personalmente. Queste vengono raccolte direttamente nei **paesi d'origine** dove si trovano le **varianti più pregiate**.

Le materie prime sono uniche e particolari tanto che, a volte, anche i nasi più esperti faticano a riconoscerle. Le fragranze di Première Note sono creazioni straordinarie, che non solo racchiudono **competenze tecniche**, esperienza, estro ed emozioni, ma evocano anche posti magici, completando la tradizione con la modernità.

Le composizioni possono essere indossate da sole, oppure a **strati**, combinate l'una con l'altra, così da creare la vostra fragranza ed esprimere la vostra originalità.

# I FONDATORI

Première note è stata fondata nel 2014 da **Hervé Josserand e Thibaut Perrin-Faivre**, precedentemente direttori de **L'Oréal**. Hervé è l'imprenditore dietro al progetto Creation Beauté International, nonché il suo fondatore, mentre Thibault è una mente creativa e visionaria, oltre che un esperto del prodotto.

«Quando abbiamo creato Première Note, volevamo ritornare ai **valori essenziali** dell'Alta Profumeria: materie prime semplici e nobili, fragranze eleganti e senza tempo, **flaconi di lusso e minimalisti**.

Il nostro obiettivo è quello di soddisfare la domanda di **fragranze di nicchia, mantenendole accessibili**. Abbiamo creato delle fragranze di alta qualità, garantendo il miglior rapporto **qualità-prezzo**, così da poter soddisfare gli appassionati estimatori, capaci di amare le nostre creazioni autentiche ed esclusive.

Vediamo Première Note come un brand alla moda e di nicchia, con uno stile **"easy luxury"**.»





## 2 COLLEZIONI



MAGICAL GARDENS



ORIENTAL ELIXIRS

# DETTAGLI PRODOTTI

## UNA CONFEZIONE ELEGANTE

- # carta rigida
- # timbro in oro



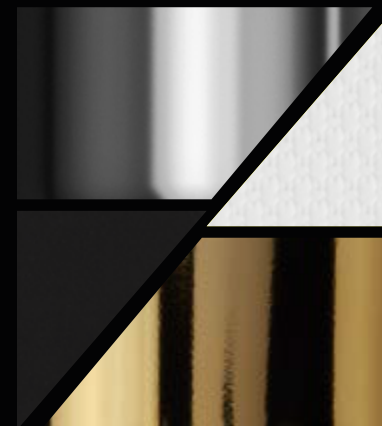
## UNA FIALA LUSSUOSA

- # il moderno incontra l'eterno
- # il lusso incontra la semplicità



## CODICI DI COLORI

- # bianco & nero
- # oro & argento



## UN TAPPO PREZIOSO

- # pesante tappo-gioiello



## ATTENZIONE AL DETTAGLIO

- # pompetta invisibile
- # peso contenuto
- # fiala in oro

PROVENIENZA GEOGRAFICA

NOTA CHIAVE

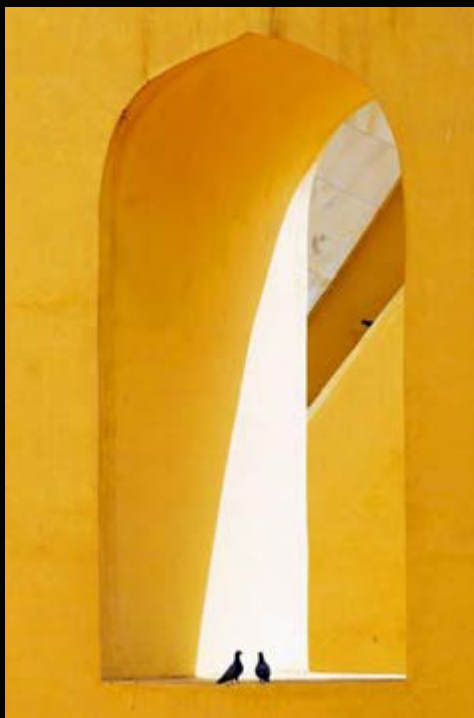
SUGGERIMENTI





# MAGICAL GARDENS

Un tributo ai giardini più affascinanti di sempre, ed un viaggio olfattivo nelle bellezze della botanica. Arancio, giglio, cedro, rosa, legno di Java. Misteriosi, unici, avvincenti. Un'ode alla natura. I flaconi eleganti e raffinati vengono decorati in bianco ed oro, e riflettono la delicatezza di fragranze i cui effetti si sentono subito dalla prima nota.





# ORANGE CALABRIA

Quando i rampicanti si intrecciano con l'albero del bergamotto, **l'arancio di Calabria** luccica nel cuore delle coltivazioni scaldate dal sole. Grazie ai suoi riflessi raggianti e **luminosi**, la nota emana un aroma **dolce ed acre** allo stesso tempo. È un vero e proprio invito a camminare all'ombra dei aranceti rinfrescati dalla **brezza marina del Mediterraneo**.

## Arance amare italiane

**Petitgrain paraguaiano – Fiore d'arancio tunisino**  
**Gelsomino egiziano**



Famiglia olfattiva: Agrumata aromatica

Concentrazione essenza: 18%





# PREMIERE NOTE

PARIS

AN EXPLOSION OF A SINGLE NOTE



# PERA MALTA

Gli aromi, immersi nel sole del **Mediterraneo**, si riposano nel **luccichio cristallino** del giardino sospeso le **pere dorate** rimangono pazientemente sospese sui rami, mature al punto giusto. La fragranza di **magnolia** presenta ombre di verde e rosa, ed è così **floreale e delicata** da accoppiarsi perfettamente all'aroma della pera.

**Fresia**

**Pera**

**Magnolia – Muschio bianco**



Famiglia olfattiva: Fruttata floreale

Concentrazione essenza: 15%







PREMIERE  
NOTE  
PARIS

AN EXPLOSION OF A SINGLE NOTE





# FIGUE BARBARE

Mentre si percorre il rigoglioso sentiero verde vicino a Villa Londolina a **Siracusa**, il sapore del **fico** è intenso e leggermente dolce. Con il sole che li bacia, i frutti producono un succo **verde e lattiginoso**. In qualità di patria degli agrumi, la **Sicilia** ci regala mandarini succosi e di qualità, che richiamano la rinfrescante brezza oceanica.

**Morbido e goloso** e meno esotica rispetto alle altre varianti di fico, richiama una femminilità delicata quasi infantile.

**Mandarino**

**Fico**

**Sandalo**



Famiglia olfattiva: Fruttata legnosa

Concentrazione essenza: 15%





PREMIERE  
NOTE  
PARIS

AN EXPLOSION OF A SINGLE NOTE



FIGUE BARBARE

# MIMOSA AUSTRAL

Un po' come **acquarello** dorato che forma piccoli **pompon** gialli e **setosi**, i **luccicanti** alberi di mimosa **Australiani**, in fondo al giardino roccioso, si stiracchiano per accogliere la **primavera**. Il **miele**, dolce e nobile, riecheggia con le sue **tonalità dorate**. Le sue sfaccettature granulose ci provocano sensazioni tattili ed olfattive **femminili ed avvolgenti**.

**Bergamotto - Acacia**

**Mimosa**

**Legno bianco di cedro**



Famiglia olfattiva: Floreale

Concentrazione essenza: 15%







PREMIERE  
NOTE  
PARIS

L'EXPLOSION D'UNE NOTE MAJEURE



MIMOSA AUSTRAL



Nell'umida campagna **Toscana**, là dove l'acqua, le pietre ed i fiori si abbracciano l'un l'altro come amanti, il **giglio** regna supremo. Curiosare in questi angoli misteriosi ci permette di cercare questo fiore, sommo simbolo di bellezza. La sua nota è **liscia e soffice. Floreale**, bianco ed intenso, dimostra una **sensualità discreta**.

**Bergamotto italiano – Fiore d'Arancia tunisina**

**Giglio di Toscana**

**Fiore d'angelo – Sandalo**



Famiglia olfattiva: Floreale

Concentrazione essenza: 18%





# ROSA DAMAS

Nell'ultima ala di un elegante giardino, mille **petali delicati** della rosa **damascena** sbocciano all'ombra di muri arabi finemente scolpiti. Particolare ed enigmatico, il profumo si apre con una nota mandorlata, e la sua **bellezza risulta incantevole**. Invogliati dalla discreta **freschezza**, dal sapore e dalla lucentezza dei **frutti di bosco rossi**, ci lasciamo trasportare dalla seduzione del **petalo di rosa**.

**Frutti di bosco rossi del Perù**

**Rosa canina**

**Rosa damascena**

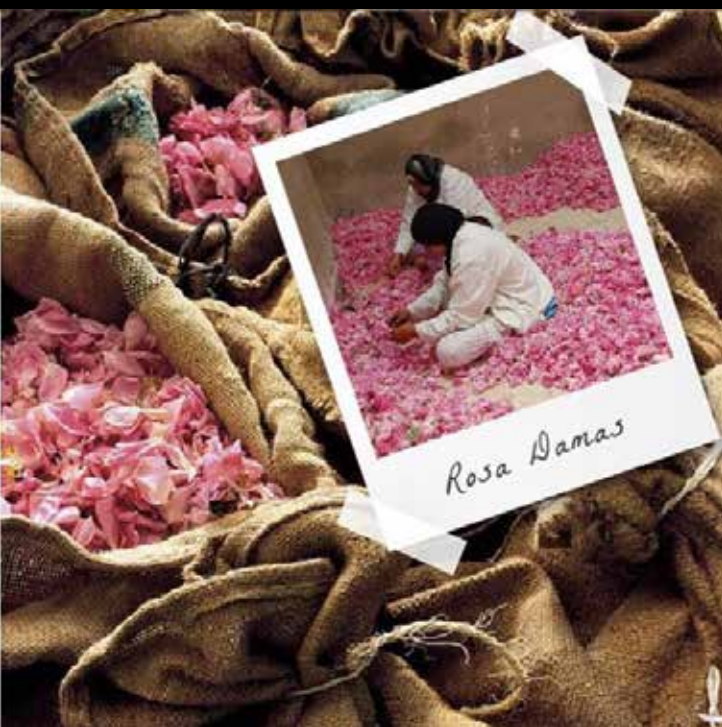
**Ambra**

Famiglia olfattiva: Floreale fruttata

Concentrazione essenza: 18%









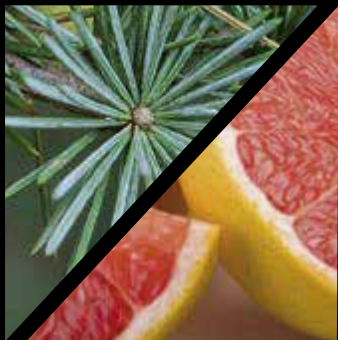
# CEDAR ATLAS

Sui pendenti declivi delle **montagne dell'Atlas**, il cedro si staglia **vittorioso ed imponente**. La sua potenza si svela con **passione esotica. Seducente ed orgoglioso**, esso si innalza verso l'orizzonte. La sua prima nota è **legnosa**, con accenti ruvidi. Una fragranza **affascinante e carismatica**.

**Pepe indiano – Rosa bulgara**

**Cedro dell'Atlas**

**Patchouli indonesiano**



Famiglia olfattiva: Legnoso aromatico

Concentrazione essenza: 18%





PREMIERE  
NOTE  
PARIS

AN EXPLOSION OF A SINGLE NOTE



CEDAR ATLAS

# JAVA WOOD

Le piantagioni **Indonesiane** di vertiver si estendono a perdita d'occhio, creando un alone di mistero. La sua indole tropicale seduce gli amanti delle essenze **resinose**, del legno e dell'humus. Il suo aroma attenuato e fumoso ricorda la vegetazione che cresce nella parte bassa del bosco. La sua fragranza **profonda, sensuale** e persistente è capace di sedurre. Anice stellato e vertiver creano un'armonia che ricorda aromi di liquirizia leggera e spezie come un nobile d'altri tempi.

**Bergamotto - Tabacco – Cumino egiziano  
Vetiver di Haiti**



Famiglia olfattiva: Legnoso speziato

Concentrazione essenza: 18%







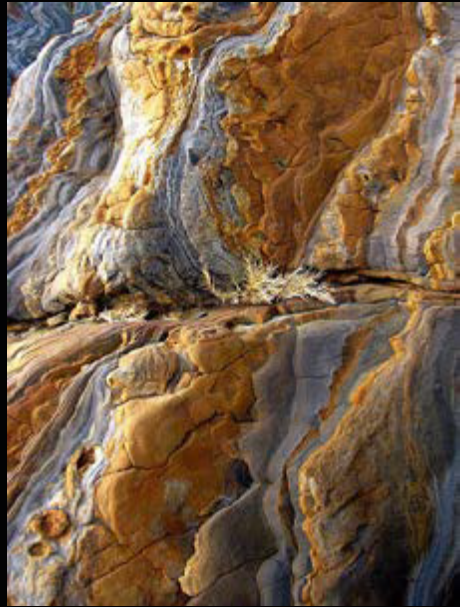
PREMIERE  
NOTE  
PARIS

AN EXPLOSION OF A SINGLE NOTE



CEDAR ATLAS





## ORIENTAL ELIXIRS

Gli immutabili aromi di una notte stellata racchiudono l'anima di mille e una rosa. Patchouli, ambra e pelli preziose danzano con una brezza calda speziata. Sensuale ma contrastante, la collezione coinvolge i sensi e riporta alla mente i ricordi più emozionanti. I flaconi ed il tappo placcati d'oro e la targa colorata sulle confezioni nere ed oro sprigionano una concentrazione di opulenza, cui unico desiderio è d'infiammare la notte.



# TASMAN SANTAL

Ai confini estremi dell'**Australia**, i toni tenui, bianchi e cremosi delle **foreste di sandali** sono estremamente affascinanti. La nota ha un aroma **caldo, vellutato**, persino leggermente **animale**, che è semplicemente **ammaliante**.

**Bergamotto**  
**Sandalo**  
**Benzoino**



Famiglia olfattiva: Legnoso speziato

Concentrazione essenza: 18%







PREMIERE  
NOTE  
PARIS

AN EXPLOSION OF A SINGLE NOTE



TASMAN SANTAL

# ROSE SHEHERAZADE

La **rosa turca** dell'Est scambussola i sensi, attraendo ed ipnotizzando come il suono di un antico liuto. I lenti movimenti della **seduttrice** ci ricordano la melodia della **fiaba** delle mille ed una rosa, ambientata in una calda sera d'estate. L'aroma intenso dei fiori vellutati ispirano **amore e passione**, e rilasciano la **freschezza indulgente** dello zafferano, che fa venire l'acquolina in bocca.

**Vaniglia**

**Rosa turca**

**Muschio bianco**



Famiglia olfattiva: Orientale Floreale

Concentrazione essenza: 18%







PREMIERE  
NOTE  
PARIS

AN EXPLOSION OF A SINGLE NOTE





# AURA TONKA

Nel cuore della **foresta pluviale amazzonica**, gli alberi teak brasiliani producono una deliziosa fava tonka. Con i suoi cenni di vaniglia e tabacco, si abbina perfettamente alle mandorle più delicate. Queste ultime hanno un **aroma polveroso**, seppur lievemente amaro, che contribuisce alla fragranza con una nota balsamica liscia e deliziosa.

Mandorla – Lavanda  
**Fava tonka brasiliana**



Famiglia olfattiva: Orientale legnoso

Concentrazione essenza: 18%





PREMIERE  
NOTE  
PARIS

AN EXPLOSION OF A SINGLE NOTE



# AMBRE KASHMIR

Una brezza calda soffia dall'Est: suoni profondi e tiepidi affascinano mentre si percorre la **valle del Kashmir**. Questo connubio perfetto dona **sensualità e profondità** alla fragranza. L'intesa tra l'ambra e la cannella, polverosa e legnosa, crea note calde, tonde, avvolgenti e quasi carnali.

**Cannella**  
**Ylang Ylang**  
**ambra**

**Patchouli indonesiano**



Famiglia olfattiva: Ambrata speziata

Concentrazione essenza: 14%







PREMIERE  
NOTE  
PARIS

AN EXPLOSION OF A SINGLE NOTE



PREMIERE  
NOTE  
PARIS  
AMBRE  
KASHMIR

# HIMALAYAN OUD

I suoni del **gong tibetano** riecheggiano a distanza in coro con le note lente e profonde dell'ottone. Foreste, pinete e pascoli si estendono sulle colline **himalayane** velate di neve. Sulla traccia di note incensate e animalesche il legno di **Oud** rivela tutti i suoi **misteri orientali**. Le sue sfaccettature potenti ed animali colpiscono con un carisma determinato

## Zafferano – Cumino egiziano Oud dell'Himalaya



Famiglia olfattiva: Orientale legnosa

Concentrazione essenza: 17%







# LISTINO PREZZI

## MAGICAL GARDENS

Eau de Parfum  
50ml - vendita al dettaglio 80€  
100ml - vendita al dettaglio: 129€



ORANGE CALABRIA



PERA MALTA



FIGUE BARBARE



MIMOSA AUSTRAL



LYSTOSCANA



ROSA DAMAS



CEDAR ATLAS



JAVA WOOD

## ORIENTAL ELIXIRS

Eau de Parfum  
100ml - vendita al dettaglio 180€



TASMAN SANTAL



AURA TONKA



ROSE SHEHERAZADE



AMBRE KASHMIR



HIMALAYAN OUD

# I PROFUMIERI

#Team di giovani profumieri audaci e rinomati

#Libertà nella creatività

#Ingredienti classici migliorati ed esaltati in chiave moderna



## MAÏA LERNOUT

### CREAZIONI PRINCIPALI:

Elie Saab: Collezione di Essences,  
Nina Ricci: L'Extase

### CREAZIONI DI PREMIERE NOTE:

Rose Sheherazade



## JÉRÔME DI MARINO

### CREAZIONI PRINCIPALI:

Sézane: L'Eau Sézane, Carven:  
L'Eau Intense, L'Absolu, Panouge:  
Perle rare intense

### CREAZIONI DI PREMIERE NOTE:

Ambre Kashmir, Himalayan Oud,  
Tasman Santal, Aura Tonka



## MÉLANIE LEROUX

### CREAZIONI PRINCIPALI:

Sue sono Cannes, Candora, Mona  
Di Orio, Princesse Marina de  
Bourbon, Franck Boclet.

### CREAZIONI DI PREMIERE NOTE:

Orange Calabria, Lys Toscana,  
Rosa Damas, Cedar Atlas,  
Java Wood.



## KARINE DUBREUIL-SERENI

### CREAZIONI PRINCIPALI:

Guerlain: Aqua Allegoria – Rosa  
Pop, Lanvin: Eclat d'Arpège,  
Atkinson: Fashion Decree,  
Jo Malone: Vetyver, L'Artisan  
Parfumeur: Mûre et Musc  
extrême, Azzaro: Mademoiselle

### CREAZIONI DI PREMIERE NOTE:

Pera Malta, Mimosa Austral, Figue  
Barbare.

# DISTRIBUZIONE

## EUROPA ASIA

ANDORA  
ARMENIA  
FRANCIA  
GEORGIA  
GERMANIA  
ITALIA  
PORTOGALLO  
RUSSIA  
SERBIA  
SPAGNA  
UCRAINA

## ASIA

AZERBAIJAN  
KOREA DEL SUD  
HONG KONG  
PAKISTAN

## MEDIO ORIENTE

IRAN  
GIORDANIA  
KUWAIT  
QATAR  
SAUDI ARABIA  
EMIRATI ARABI UNITI

## AFRICA

ANGOLA  
NIGERIA





# Target

## B2B

Profumeria di nicchia classica ma anche di concezione più moderna di profumeria artistica, che ricerca una marchio con una classicità all'avanguardia, i grado di offrire una scelta completa di fragranze.



## B2C

Lo storytelling deve essere più incentrato sul tema del viaggio e della fiaba, di giardini misteriosi e luoghi incantati.

La domanda da porre riguarda sicuramente una preferenza olfattiva ma anche:

*“dove vorresti essere?”*



# MERCHANDISING

- vassoi in acrilico con cornice pennellata d'oro spessa 2cm
- 2 misure: piccola 18x18cm, grande 18x29.7cm
- Disponibili per ogni collezione (bianco/oro, nero/oro)
- Ceramica profumate per ogni fragranza

## VASSOIO



## GONDOLA



## COFANETTO DI PELLE

Cofanetto di pelle con specchio dorato e luci sotto le fiale



# ESPOSITORI





# MATERIALE PROMOZIONALE

Shopping bag in carta rifinita con marchio, con carta velina e fiocchetto dorato



Moulettes olfattive



Campioni di qualità in fiale da 2ml per ogni fragranza



Fiale da 5x2 ml: kit di presentazione



# OMAGGI

Spray da viaggio ricaricabile da 12ml con borsetta



Ceramica profumata con relativa busta



Candela da viaggio da 30gr con  
cera bianca naturale

Orange Calabria,  
Ambre Kashmir



Borsetta



# VISUALS

(FULL SIZE VISUAL)

CEDAR ATLAS



FIGUE BARBARE



MIMOSA AUSTRAL





# COMUNICAZIONE

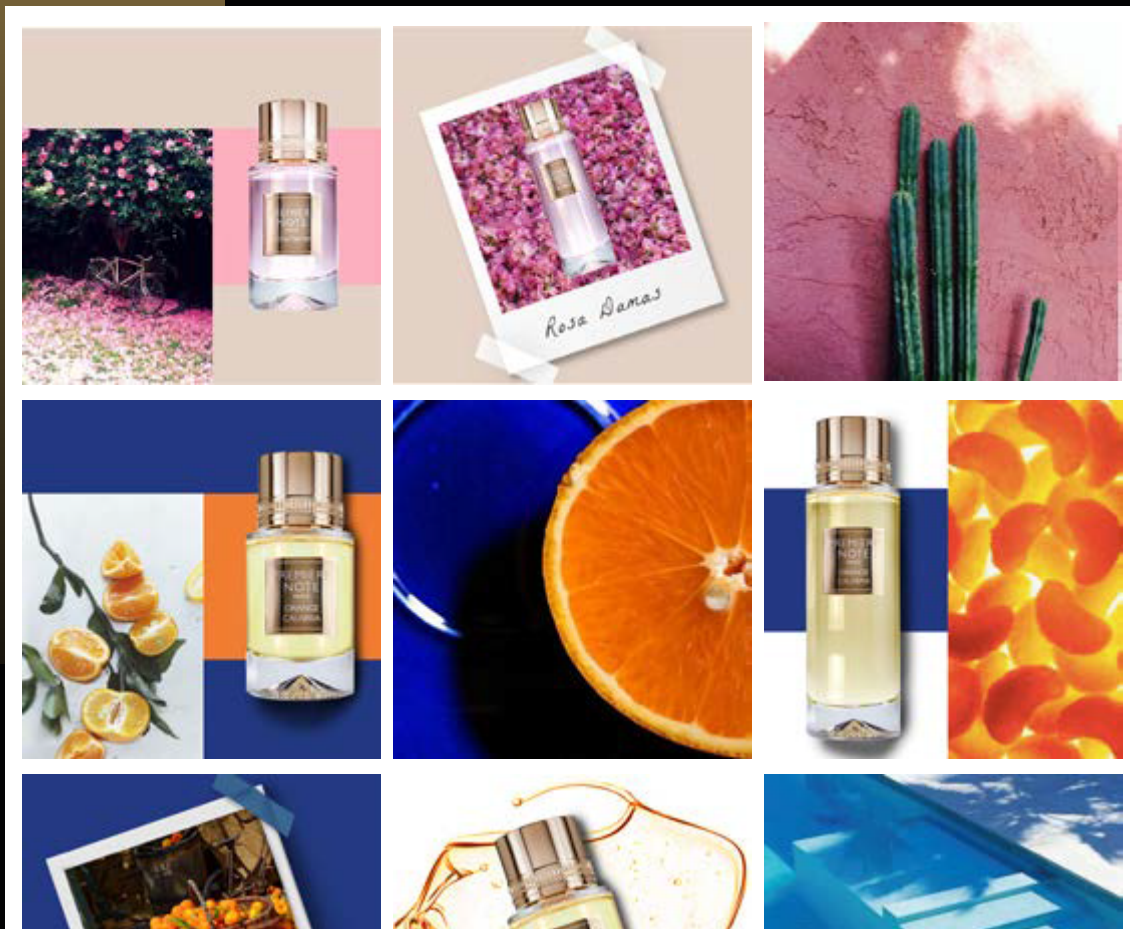
PAGINE SOCIAL  
FACEBOOK & INSTAGRAM  
PREMIERE NOTE

EVENTI IN TUTTO IL MONDO

- Eventi social
- Eventi blogger
- Fiere

PUBBLICAZIONI INTERNAZIONALI

- Riviste glamour
- Blog
- Social network
- Riviste online



ITALIA SAVONA

Ufficio: Via Pia 2/9 17100 Savona

Tel (+39) 019- 8335278

Show Room: Via Paleocapa,76r Savona

Tel (+39) 019- 8387453

italy@abatonbros.com

USA NEW YORK

Ufficio: Abaton corporation

276 5th Avenue,Suite 704

10001, New York, Usa

Tel (+1) 917 6742373

usa@abatonbros.us

*Abaton*